

平成29年1月11日

開院しました！！



医療法人WHC

わさだハートクリニック

診療科目/内科・循環器内科・糖尿病内科



一般内科系疾患および心臓の病気(狭心症・不整脈・心不全など)と生活習慣病専門のクリニック

検査結果をすぐにお知らせ出来ます!!

当クリニックは、心臓の病気(狭心症・不整脈・心不全など)と生活習慣病(高血圧症・糖尿病・脂質異常症など)が専門のクリニックです。専門医の立場から最新で最良の医療を行います。また、かかりつけ医として風邪や喘息など幅広い病気の診療も行います。

検査後すぐに検査結果をお知らせできることが当院の特徴です。

地域のかかりつけ医でかつ、大病院と同じ診療レベルの医療を行うことで、患者さんの「信頼」「安心」「満足感」が得られる医療を目指します。

院長 重松 作治



特殊検査機器が充実した検査室



院長 重松 作治 医学博士

日本循環器学会専門医 日本内科学会認定医
米国心臓病学会認定医 心血管インターベンション学会認定医 大分大学医学部臨床教授

大分県出身 昭和61年大分医科大学卒
大分県立病院、国立大分病院、米国ルイジアナ州立大学留学、国立病院機構別府医療センター等を経て、わさだハートクリニックを開院。

診療時間	月	火	水	木	金	土	日
午前 9:00 ~ 12:00 受付時間 8:30 ~	○	○	○	○	○	○	/
午後 14:00 ~ 18:00 受付時間 14:00 ~	○	○	/	○	○	/	/

休診日/水曜・土曜午後、日曜祝日、お盆、年末年始

TEL: 097-542-5000 電話でのご予約も承ります。

駐車場17台完備

〒870-1152
大分市大字上宗方795番3

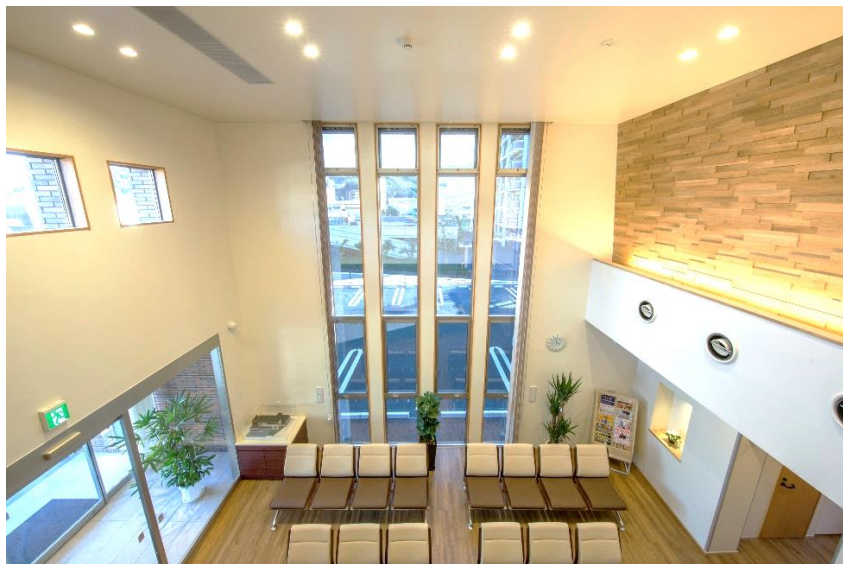


*Ctrlキーを押して、スクロールすると縮小・拡大してご覧いただけます。



開院成功のコンセプトとは!?

・・・地域医療に対しての強い思いと、
依頼者との強い信頼関係はもちろんのこと、
優秀なスタッフ達との出会いでもあった。



天井までスクウェアなガラスを設(しつら)えた大空間の待合室。



待合室のおおらかな吹き抜けは、
ナチュラル色基調のインテリアと
相まって温もりを漂わせています。



患者様のプライバシー
を考慮した問診室。



生化学検査など様々な検査に
対応いただいております。



地域住民の皆様へ

厳寒の候、皆様におかれては、希望あふれる初春をお迎えのこととお慶び申し上げます。
ここ松が丘、宗方台、椿ヶ丘、二豊団地、雄城台団地、富士見が丘などには、糖尿病や循環器系の慢性疾患の方々も、近くに専門のクリニックが少ないことから、街中の病院や医院に通院されている方が多く見受けられております。
近くには信頼のできる優秀なお医者様がいてくれることは、地域にとって、これ以上安心感はありません。今後も定期的に「健康セミナー」などを開催して頂く予定です。
この度また行きたくなくなるような、患者様の心を自分の心として受け止めるようなドクター及びスタッフを、宗方台の地にお迎えいたしました。日常の体調に、少しでも気になることがございましたら、どんなことでも相談に「わさだハートクリニック」をご利用いただければ幸いです。

サクセス 2 1