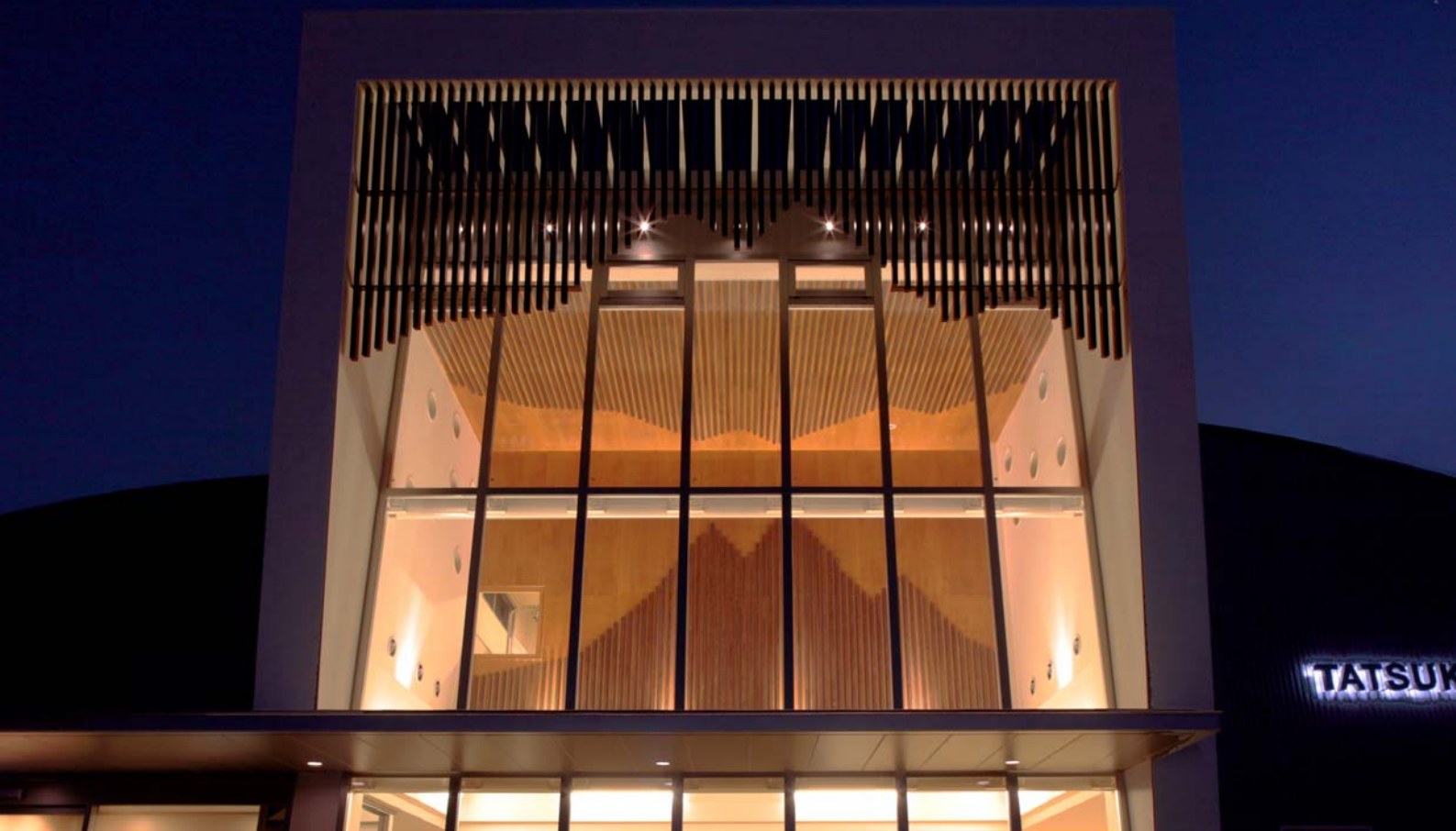




TATSUKAWA EYE CLINIC

ARC 2000

数年前に3町が合併し、由布市が誕生しました。院長の立川先生は、地域全体のことを考え、より患者様が身近で診療できる場所を、今の挾間町に見定め、開業を決意されました。地域全体で唯一の眼科開業医として、由布市には、なくてはならない存在として、ご活躍をなされています。



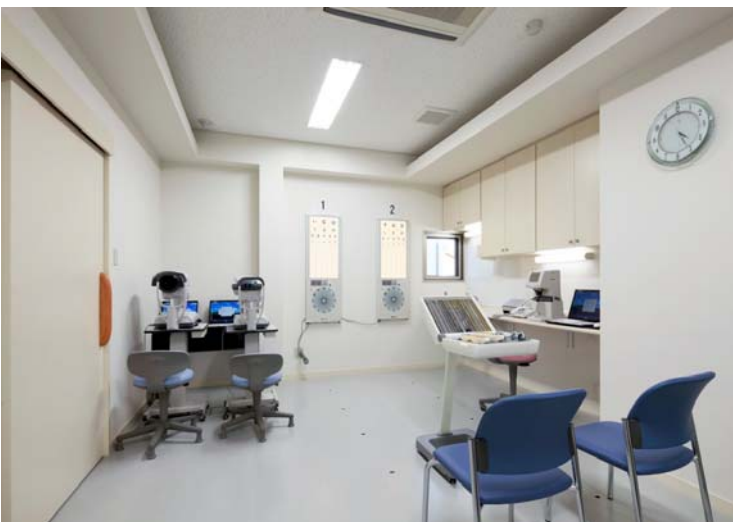
湯布院町の盆地のどこからでも望める秀峰由布岳（1583m）は、東と西ノ岳の双耳峰からなり、麓には飯盛ヶ城の草原状ピークを見る。大胆にも待合室の壁に由布岳のモニュメントをレリーフとしました。



待合室は一部にダークブラックの壁を施し空間を引き締めました。



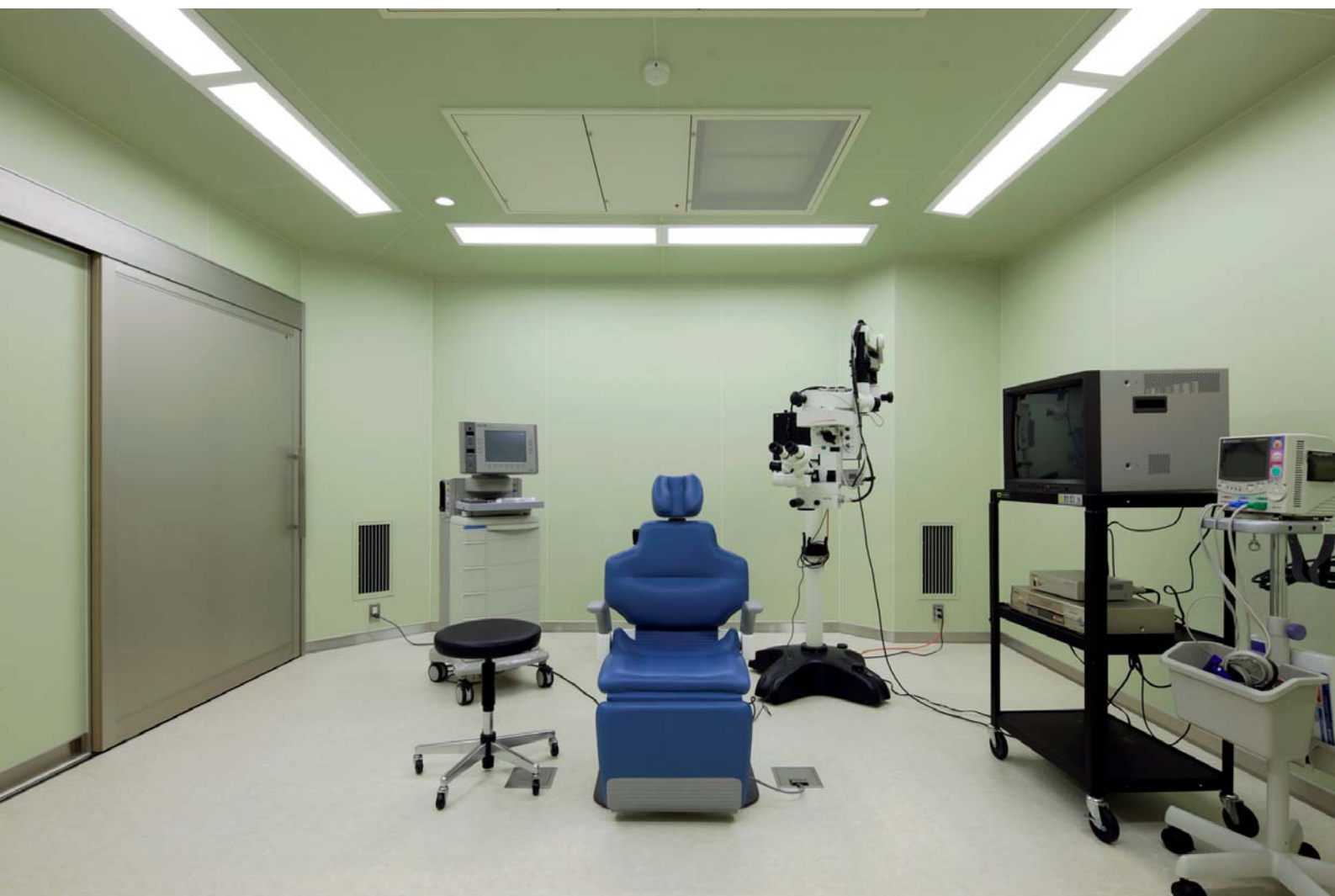
受付は、ミディアムブラウンとオフホワイトを基調に潇洒なカウンターをつくらえました。



検査室 視力検査、眼圧検査、屈折検査など、精密検査によって眼の情報を捉えます。また最新の検査機器OCT（網膜断層解析装置）も導入し、黄斑疾患や緑内障診断にも対応頂けます。



診察室 病気の早期発見、治療のための設備を取りそろえています。目の状態を映して病状を説明します。また、プライバシーに考慮したレイアウトとし、安心して相談できる空間となっています。



手術室 衛生的でゆとりのスペースの手術室です。患者様が落ち着いた気持ちで手術に臨めるように配慮しています。



術後をゆったりと休んで頂くために上質なホテル感
覚のリカバリールームです。



誰にも気兼ねすることなく、ゴロリと横になれる広い
スタッフルーム。



高齢社会を迎え、ハートビル法により、車椅子や身障
者が不自由しないよう十分な広さと手摺を確保してい
ます。